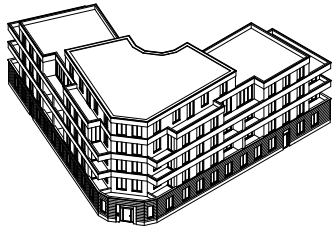


Hennigsdorf Mehrfamilienhaus



Typologie

Wohnen

Ort

Hennigsdorf

Zeitraum

2023

Status

Entwurf

Größe

4.052 m² BGF

Auftraggeber

Privat

studio2020

+49 30 2353 9890

mail@studio2020.eu

Petersburger Straße 87

10247 Berlin

www.studio2020.eu

Städtebauliches Konzept

Am nördlichen Ende der Fontanestraße, die sich dort mit der Marwitzer Straße kreuzt, soll ein fünfgeschossiger Neubau günstigen Wohnraum schaffen. Im Gegensatz zu der vorhandenen straßenbegleitenden, offenen Zeilenbebauung verleiht das Gebäude dem Stadtgefüge hier einen klaren, geschlossenen Abschluss. Das gestaffelte Volumen orientiert sich dabei hinsichtlich seiner Höhe zunächst an seinen niedrigeren Nachbar und erhebt sich erst zur Ecke hin über den Bestand.

Architektonisches Konzept

Zwei Zweispänner und ein Vierspänner erschließen die 36 Wohneinheiten, die sich allesamt durch eine effiziente und klare Grundrissstruktur auszeichnen: jede Wohnung verfügt über einen kompakten Eingangsbereich, der gleichzeitig als Verteiler in alle Räume dient, wodurch auf unnötige Verkehrsfläche verzichtet werden konnte. Zudem folgen die Wohnräume aller Wohnungen entweder dem Prinzip

des Durchwohnens oder sind über Eck orientiert, wodurch auch bei geringer Fläche nicht auf ein Gefühl der Großzügigkeit verzichtet werden muss.

Durch den Einsatz geschossübergreifender Lufträume in den Laubengängen wird die Privatsphäre der hier angeordneten Räume gestärkt und die Fassade um ein lebendiges Licht-Schatten-Spiel ergänzt. Vom grünen Hof aus liest sich das Wohnhaus als homogener Gesamtkomplex, der sich durch eine angemessen unaufgeregte und konsequent rhythmisierte Fassade auszeichnet. Die Wahl der Materialien fiel auf Kalkputz in Kombination mit Sichtbetonfertigteilen, Holzfenstern in anthrazitgrau und anthrazitfarbene Flachstahlgeländer.

Nutzungskonzept

Beim Wohnungsmix wurde Wert darauf gelegt, sowohl studentisches Wohnen in Form von 1- bis 1,5-Zimmer-Apartments zu bedienen als auch

Familienwohnungen mit bis zu 5 Zimmern anzubieten. Dabei folgen die größeren, über den Laubengang erschlossenen Wohnungen stets dem Konzept des Durchwohnens mit klaren, flexiblen Grundrissen. Die kompakten Apartments leiten sich aus der Idee ab, die dienenden Räume durch intelligente Lösungen so zu reduzieren, dass trotz geringer Gesamtflächen Wohnräume mit hoher Aufenthaltsqualität generiert werden.

Freiflächengestaltung

Die begrünte Freifläche mit Kinderspielplatz und gepflasterter Durchwegung steht allen Hausbewohnern als Treff- und Freizeitort zur Verfügung. Zudem verfügen die hiesigen Erdgeschosswohnungen über den Loggien angegliederte Privatgärten. Die Tiefgaragenzufahrt gliedert sich in die Hofgestaltung ein.



2020