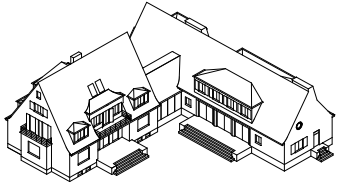


Erweiterung einer Stadtvilla in Braunschweig



Typologie

Einfamilienhaus

Ort

Braunschweig

Zeitraum

2023

Status

Entwurf

Größe

379 m² BGF

Auftraggeber

Privat

studio2020

+49 30 2353 9890
mail@studio2020.eu

Petersburger Straße 87
10247 Berlin

www.studio2020.eu

Städtebauliches Konzept

Zur Wohnraumvergrößerung einer Bestandsvilla in Braunschweig wird an das Hauptgebäude ein Langhaus angebaut. Die zwei Baukörper stehen mit einer Fuge zueinander und werden nur über einen untergeordneten Durchgang verbunden. So fügt sich der Neubau unaufdringlich in den Kontext ein und ermöglicht eine selbstverständliche Fassadenansicht zur Straße. Die Position und Form des Langhauses fasst den bestehenden Garten und die Rückseiten der Baukörper scheinen in Interaktion zu treten.

Architektonisches Konzept

Der Neubau übernimmt wesentliche stilistische Elemente des Haupthauses. Besondere Details wie der Schornstein werden modern als Oberlicht interpretiert. Auch die Materialität, Dachform und Gebäudehöhe orientiert sich am bestehenden Vorbild.

Nutzungskonzept

Das Erdgeschoss wird um einen Angestelltentrakt, einen Indoor-Pool mit Umkleide und einen Yogaraum erweitert. Die Funktionen orientieren sich zum Garten und ermöglichen den Nutzer:innen so einen Bezug zur Natur, der durch das großflächige Öffnen der Fensterfront am Indoor-Pool noch verstärkt wird. Im ersten Obergeschoss, das ebenfalls über den Dachraum mit dem Haupthaus verbunden wird, um kurze Wege zu ermöglichen, finden vier Kinder-/Jugendzimmer, zwei Arbeitsplätze, zwei Bäder, eine Aktivitätszone und ein weiterer Fitnessraum Platz. Die Aktivitätszone ist den Schlafräumen vorgelagert und ermöglicht den Geschwistern außerhalb ihrer privaten Räume in Kontakt zu treten. Der Spitzboden ist als Galerie ausgebildet und über eine Raumpartreppe zu erreichen.

Freiflächengestaltung

Der bestehende Garten wird mit seinen Pflanzungen weitestgehend erhalten. Dem Langhaus wird eine großzügige Terrasse vorgelagert, die sich an der Terrasse des Haupthauses orientiert. Das Langhaus erhält zur Straße einen eigenständigen Eingang, sodass auch die Zuwegung unabhängig von der des Haupthauses funktioniert.

