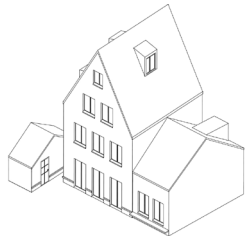


# Wohnhaus in Hessen



## Architektonisches Konzept

Das kleine giebelständige Wohnhaus sucht bewusst die Nähe zu den pittoresken denkmalgeschützten mittelalterlichen Häusern in der Altstadt von Gelnhausen und fügt sich so als selbstverständlicher Stadtbaustein in den intakten Kontext ein. Durch die Verwendung von ortstypischen Materialien und Proportionen wirkt das Gebäude vertraut und zeitlos. Die Figuration der drei Bauteile mit steilen Satteldächern bilden ein Ensemble und verleihen dem Haus seinen eigenständigen Charakter. So ist es möglich, das kleine und unregelmäßig geschnittene Grundstück optimal auszunutzen.

Das kleine Technikgebäude zoniert die Freiräume und vermag es, zwischen den unterschiedlichen Maßstäben der östlich und westlich gelegenen Nachbarbebauung zu vermitteln.

## Konstruktion

Das Haus wird ohne Unterkellerung in Massivbauweise errichtet um eine wertige, dauerhafte Konstruktion zu gewährleisten. Durch die massiven 10 cm starken Mainsandsteinfensterbänke und den gedeckt weißen Kalkputz erhält das Haus eine zeitlose Anmutung, die sich wie selbstverständlich in die gewachsene Stadtstruktur einfügt. Die Dachdeckung wird mit ortstypischen roten Biberschwanzziegeln ausgeführt. Der Archetypus des einfachen Satteldachhauses wird durch filigrane Details und die Reduktion auf die wesentlichen Elemente betont.

## Funktionalität

Es wird ein klar strukturierter wohnlicher Grundriss geplant. Die Wohn- und Schlafzimmer werden nach Süden zum ruhigen Blockinneren angeordnet, während Treppenhaus und dienende Räume zur Straße nach Norden orientiert sind. Während sich Wohnzimmer und Küche mit direkter Anbindung an den kleinen Garten im Erdgeschoss befinden, erstreckt sich der Privaträume großzügig im ersten und zweiten Obergeschoss. Den Abschluss bildet ein Arbeitszimmer im Spitzboden von dem aus ein Blick zur Marienkirche im Zentrum der Altstadt möglich ist.

# 2020

### Typologie

Wohnen

### Ort

Hessen

### Zeitraum

2020-2021

### Status

Ausführung

### Größe

235 m² BGF

### Auftraggeber

Privat



studio2020

+49 30 2353 9890

mail@studio2020.eu

Petersburger Straße 87

10247 Berlin

www.studio2020.eu